

twenty

PMC創業20週年全新完美呈獻

twenty

PMC創業20週年全新完美呈獻

向閣下鄭重介紹PMC全新 **twenty** 系列

PMC 全新世代的 **twenty** 系列是完全延續世界各地對於PMC揚聲器的著名血統 - 結合簡潔、優雅，完全於英國設計以及手工製造生產。因著 PMC的創新 **ATL™** 傳輸線式設計技術，在縮小音箱的尺寸下，卻仍絲毫不減原有之音像大小及動態，於閣下的聆聽空間中提供全然地自然，豐富，以及飽滿的聲音，使 **twenty** 系列非常易於與各種不同的室內設計風格和空間配搭。

PMC **twenty** 系列整體設計理念是源自於全球知名的PMC **fact®** 系列，由於我們對於在揚聲器設計製造中，所有包含在內的元素都與揚聲器的聲音和動態相關；每一個元件使用與否的認定，都是依其對音質和壽命的影響而定。因此，我們相信對閣下而言，當您聽到 **twenty** 系列時，您不只找到一個性能更高的產品，以及提供我們無與倫比的20年保固；更進一步地，您會發現，在此之前，或許您已經漏聽了多少音樂細節！

可以說是世界上最卓越的揚聲器設計師和真正的迷戀發燒友 -
彼得·湯馬斯 (Peter Thomas) 的話



彼得·湯馬斯
PMC創辦人以及首席設計師

“

“我們設計揚聲器的唯一目標，就是以堅實的物理工程學原理，結合無與倫比的聲音解析度，來重新還原藝術家初衷的真實本質。

我們相信，同樣的揚聲器，可適用於整個音樂工業消費鏈，從作曲到錄音室或電影剪輯，然後是後製作以及音樂母帶的產生，最後，以至於消費者。而我們堅定不移、矢志完成的熱情，使這個目標成為可能。

傾聽我們所製造的任何產品，您會“聽到”為什麼我們的揚聲器能夠作為世界上大多數專業錄音室的專業鑑聽揚聲器；而同時，也能成為您府上最佳的音響重播放器材。 “



“ 音樂製作者的共同選擇 ”

音樂 : Elbow, Sade, Elton John & Leon Russell, Prince, Stevie Wonder, Coldplay, Kraftwerk, Peter Gabriel, Robbie Williams, Brian May, Eleanor McEvoy, Francis Rossi - Status Quo, JVC, Robert Fripp, SONY Bryston, Tori Amos, Underworld, Tony Bennett, Rough Trade Records, BBC Radio, BBC TV, Capital Radio, Universal Music, RTL, Emil, Berliner/Deutsche Grammophon, NFL (National Football League), teldex Studios, Hospital HDTV Broadcast Studios, Siemens, EMI, Royal Shakespeare Company, DECCA, The Moving Picture Company, Damien Hirst, ORF, The University of Music – Düsseldorf, The Royal School of Music, The Royal Astronomical Society, Warner Music, Capital records, Chesky records, N.Y. University, Seaside Mastering



在製造世界上最優秀的專業鑑聽揚聲器方面，PMC早已贏得無與倫比的聲譽。音樂製作人發現，無論是在創作過程的每一個階段，從概念的形，錄音以及音樂母帶的產生；當然，甚至是在家中欣賞音樂，PMC專業鑑聽揚聲器已為世界上最引人注目的音樂節目製作中，提供了最佳的鑑聽參考。——但您審視過我們的重要客戶名單，您就會意識到PMC在音樂以及電影工業中，已經佔有無比堅實的地位。



電影：神鬼奇航；世界的盡頭，瓦力，全面啟動，光速戰記，黑暗騎士，經典老爺車，功夫熊貓1&2，怪獸大戰外星人，當地球停止轉動，守護者，加州淘金夢，全民超人，精靈總動員，蜘蛛人III，古基奇兵II，捕夢網，芝加哥，神鬼認證，誰與爭鋒，魔鬼終結者III，貓狗大戰，決戰猩球，燕尾服，驚心動魄，海底總動員，MIB星際戰警，絕命追殺令，綠巨人浩克，安娜與國王，斷頭谷，月亮上的男人，疑雲密布，魔鬼末日，第六感生死緣，透明人，超異能快感，紅色角落，心靈捕手，美國心 玫瑰情，落跑新娘，天崩地裂，不可能的任務II，綁票通緝令，大老婆俱樂部，迫切的任務，鐵達尼號，致命武器4，銀翼殺手，接觸未來，獅子王

背景故事

產品行銷經理凱斯·東吉 (Keith Tonge)和首席設計師/創辦人彼得·湯馬斯 (Peter Thomas)對於全新發表的 **twenty** 系列其中的技術和想法提供了些許註腳。



為什麼創造出 **twenty** 系列？

我們已經將二音路的 **i** 系列與其近期推出的限量簽名版本的最大潛力完全發揮。此時，我們需以全面性的重新思考，將目標更往前推動。全新的系列必須要求達到更現代的設計和更高的音響性能水準。KT

twenty 系列之意義內涵為何？

今年適逢PMC慶祝創業二十週年。我們除了繼續致力於的高品質的產品製造外，我們還針對PMC所有的被動式揚聲器，推出了20年的保固。這些都是為了配合此一關鍵性的里程碑。KT

全新的面貌為何？

在既有已經非常成功的 **fact**®系列提醒著我們，希望無論是在聲音定向和動態方面，能提供非常優雅的設計風格、更新穎的產品。KT

向後微傾的音箱設計動機為何？

設計靈感來自美觀以及物理特性雙方面。該向後微傾的音箱外型創造一個更有活力的感覺，一個既可以與現代室內設計完美融合，又可以與符合傳統的室內家居設計搭配。它的外型亦符合高性能 **ATL**™ 傳輸線式設計所需的強大低頻傳輸結構。KT

在此產品開發過程中涉及哪些人員？

是的，基本上就是我們的全球客戶群。我們在充分了解和綜合世界各地之市場回饋後，將這些有效的意見融入新的設計。我們清楚地從以前的產品範圍看到，我們需要加入一些嶄新的設計元素，而我們也必須如此行。KT



twenty 系列是否使用現有的驅動單體？

沒有，**twenty** 系列從內到外所有的元素都是全新獨有的。驅動單體乃是使用全新一代的產品，並能在各個音域提供更高的性能。例如，我們在結合在挪威的SEAS，研發一只振膜直徑為27mm，SONOLEX™材質的全新軟球高音單體。它有一個令人難以置信的平滑頻率響應，同時也讓我們可以類似 **fact**®系列的方式來降低高、低音單體間之分頻點，如此一來便能充分提供一個更清晰的窗口，讓您體驗原音錄製的真實感受和熱情。PT

twenty 系列所使用的 ATL™ 傳輸線式設計有何更新之處？

所有 **twenty** 系列的音箱皆使用雙面貼附原木飾皮，厚度大多是18mm之高密度密集板，使音箱整體結構擁有較低的共振。我們從 **fact**®系列中發現，傳輸線式設計在音箱的頂部，會聚集最大的壓力，而因著增加頂板的支撐，以及向後微傾的音箱設計，將這兩種因素的相結合，可有效地降低音箱的音染問題。這對於整個頻寬，有著非常大的積極正向作用。PT

在分頻網路設計上做了什麼更新？

同樣地，是一個全新的設計。在遵循著相同哲學的24dB/ 每八度音階分音原理之外。我們同樣使用與 **fact**®系列相似的技术：重量級玻璃纖維電路板覆以超厚純銅箔所構成之線路，以確保在高電流下仍能穩定地傳送聲音訊號。在針對聲音有著關鍵影響之線路處，使用SOLEN電容與手工繞製的疊片磁芯電感，提供更高的透明度和更完美的低頻表現。PT

ATL™

Advanced Transmission Line

ATL™ (Advanced Transmission Line) 傳輸線式音箱設計

基礎概說

PMC 產品的設計特色在於其獨特的 **ATL™** 傳輸線式技術，可以提供您超越其他一般 Hi-Fi 揚聲器的優異特性如下：

細節詳盡 —

聲音表現非常自然，細節詳盡，彷彿音樂家就在您的房間為您演奏。

音量飽滿 —

音量足以涵蓋大範圍的區域，因此無論您坐在哪個位置，都可以聽見每個細節。

完滿、豐富的聲音 —

即使音量調小，低頻時仍然能夠聽到低音，非常適合夜晚聆聽。

可靠穩定 —

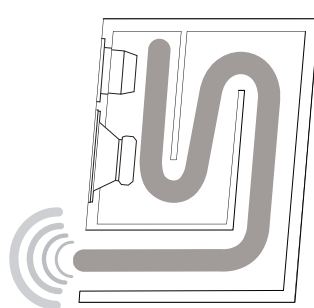
所有的組件都經過專業測試，讓您安心享受聆聽音樂的樂趣。

易於驅動 —

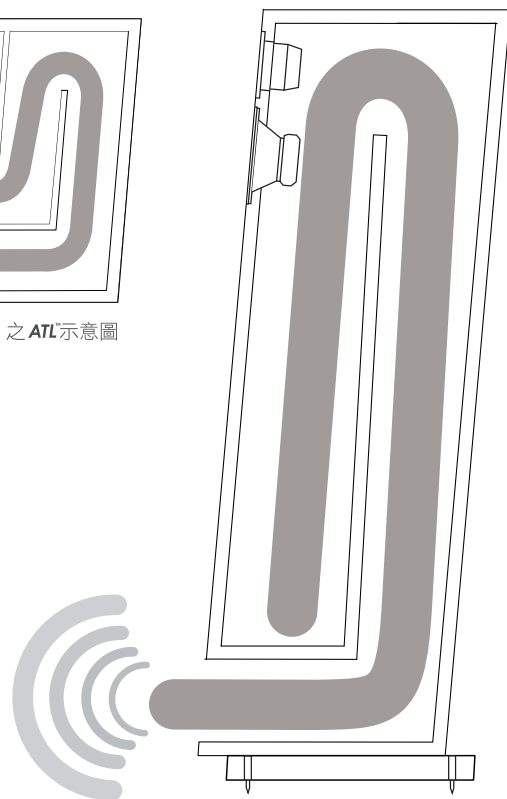
所使用的驅動單體能有效率的運作，因此大部分品質良好的擴大機都能輕鬆推動 PMC 揚聲器。

理想的環繞搭配 —

所有 PMC 揚聲器都經過相等的音調平衡處理，因此可以互相搭配而創造出完美的環繞系統。



twenty-22 之 ATL 示意圖



twenty-24 之 ATL 示意圖

容易擺放 —

幾乎在各種類型、大小的房間裡，PMC 揚聲器都能有完美的聲音表現。

舒服的感受 —

所有 PMC 揚聲器都是在英國製造，並由一群熱愛音響的人以手工方式完成。

誇耀 —

您大可以向親朋好友誇耀自己擁有和 Robbie Williams、Stevie Wonder、Brian May、Kraftwerk 和 Coldplay 一樣的揚聲器。假如他們不相信，請他們上 PMC 網站 (www.pmc-speakers.com)，點選重要使用者名單去求證。

ATL™ 技術剖析

對於傳統動圈式單體的喇叭設計來說，PMC的先進傳輸線式音箱設計(Advanced Transmission Line)是理論上最完美、製作結構也最複雜的方式。

PMC的先進傳輸線式音箱設計，是在體積有限的音箱內部進行切割，創造出上下相連的管道;在管道的最末端，還必須安排一個特定尺寸的孔位，作為整個空間與喇叭推擠氣流相對應的通氣口。這種設計的最大好處，是從頭到尾都以迷宮式音箱塑造低音，幾乎可以徹底解決音箱造型與空間牆面所帶來的聲音染色問題 - 音箱設計的完成度，與內部管道隔層板的規劃，則是傳輸線式音箱的成功關鍵，目的旨在創造傑出的低頻表現，而不需要將音箱尺寸無限制的擴大。

單體配置的前障板位置，事實上是處於傳輸管道的末端，而且必須加裝大量的吸音材料。目前已知最能夠精確吸收特定頻率的材質，是耗費廣大研究發展人力開發而成的透氣聚合物。那種吸音棉看起來沒啥價值，卻是具有絕對重要性的關鍵物質，因為它能夠吸收掉絕大多數的中低頻，只讓較低頻率從管道末端的通氣孔發出，並維持與低音單體同相位的發聲效果。同時，吸音棉使用的份量多寡，會影響管道內的空氣容積，這也是單體背波的一致性與平衡度能否獲得精確控制之因素。吸音棉使用太多，高度阻尼會使得單體無法自由運動;使用得太少，則

會導致單體控制力減弱，低頻效果就無異於一般低音反射式音箱設計了。

當管道長度與吸音控制達到均衡效果時，空氣密度所造成的效果提升，會遠比管道長度所應達到的能量多出30%。由於單體背波會帶來不良的負面影響，而單體獲得有效控制時便能影響寬廣的頻率範圍，減少單體錐盆的不良振動，也直接降低了可聽聞的失真現象。低頻的諧波失真現象獲得有效控制後，甚至會使得中頻的清晰度大幅提升，徹底將聲音矇上一層霧氣的問題連根拔除。此外，精確控制背波空氣容積狀況，也更能使喇叭在可聽聞的頻率範圍內，保持較高音壓的鑑聽等級輸出而不至於有失誤的風險。

即使是在深夜時分聆聽或是在錄音室進行樂曲段落間的分析檢查，在無須加大音量的情形下，仍能表現最佳的低頻響應 - 如此的特點，尤其是獲得家用音響愛好者和專業錄音室的一致好評。

“沒有其他任何科技可提供如此巨像的，充滿聆聽空間之豐富音頻表現”

驅動單體

過去20年來，PMC製造之驅動單體早已經被最吹毛求疵以及最具批判分析性的專業客戶所接受，其中品質和可靠性是至關重要的。

twenty 系列則更進一步提高了標準，通過深入研究和設計過程中產生更高的性能標準。



低音單體

從成功的**fact**®系列低音單體吸取的經驗，能夠大大提升了揚聲器動態和不可思議的音樂細微差別，已經完全應用到新的**twenty** 系列的單體之上。天然纖維壓製而成的錐盆，再以手工塗覆極輕質量的塗料，如此而生產出來的低音單體，能再現深刻，豐富，充實以及細膩的人聲表現。

由於傳輸線式設計對於低音單體的要求極高，使用現成的低音單體是行不通的。在如此高音壓的工作，只有使用專門設計，手工製作的單體，才可以應付自如。

高音單體

由於PMC與挪威單體製造商，SEAS，有著緊密的合作關係，因此為 **twenty** 系列合作發展了全新的直徑27mm SONO-LEX™軟球振膜高音單體。這只新的單體具有一特殊的擴散罩網，提供一個幾乎是全音像、全無壓縮的廣闊聲音舞台 - 絕對能讓閣下完美體驗立體聲和環繞音響系統。

分頻網路

分頻網路的目的，是將從擴大機送出的輸出信號中，使最適合的頻率分別傳送至揚聲器上每個最適合發出此頻率的驅動單體；如果欲使揚聲器的性能發揮至極致，分頻網路是否能設計至極其精密，是非常關鍵的元素。**twenty** 系列以手工打造功能非常複雜的和匹配的分頻網路。結合他們以手工製作的驅動單體，以達到24dB/每八度音階的斜率，這是非常必要的，確保每個驅動器單體都是在其最佳頻率工作範圍內工作，以達到整個房間的所播放的音樂音樂擁有足夠的功率控制能力和優異平坦的頻率響應。

分頻網路的結構是以軍用級玻璃纖維電路板，加上超厚純銅箔所構成的線路，以確保在高電流下仍能穩定地傳送聲音訊號而不受限制。

所有組件都在通過徹底的測量測試選定後，在線路板上仔細的安置和進一步微調，此舉消除了任何零件之間的電磁相互干擾的作用 - 讓完美的分頻網路供應最純淨的音樂信號。



接線端子

使用英國高品質的接線端子直接耦合，提供最短而簡潔的信號路徑。

音箱

理想的音箱提供了讓驅動單體完美運動發聲的穩定平台，不會加入音箱自身的共振影響，並可融入和加強與家庭環境之美觀。

ATL™ 先進傳輸線式音箱設計，試圖違抗物理定律，提供較相同內容積之反射式或密閉式音箱，規模與量感皆大得多的低頻響應。為了做到上述優點，PMC的音箱需要能長時間承受較大音壓；因此，會使得PMC的音箱較一般音箱之設計更為複雜，更難設計以及成本所費不貲。

twenty 系列的音箱實現了許多的不可能：結合結構剛性和穩定的平台，這使得手工製作的單體元件得以最佳狀態工作，加上美觀兼具設計質感的外形，成為世界上最優秀的設計指標。

PMC一直將敏銳的眼光保持在全球的設計趨勢以及外觀處理上，因此，**twenty** 系列可選擇使用貼覆原木飾皮的外觀，或是選擇黑色高光澤面烤漆外觀。PMC如此行唯一的目的，就是願意提供一個既可以與現代室內設計完美融合，又可以與符合傳統的室內家居設計搭配之揚聲器。



面網

搭配溫暖的燻黑質感的面網，以音箱內隱藏強大的的稀土磁鐵，吸附固定於前障板上，使前障板和經消光處理，精密成型的金屬傳輸線出口端更為無瑕，成為優雅的設計。

“均衡而全面性的理解，才能確保永恆的優雅。”

隱藏於音箱內部之細節

隱藏於箱體中之細節，常常被人遺忘，但其對於產品的整體性能扮演著非常重要的關鍵部分。

每個PMC產品皆使用 **ATL™** 先進傳輸線式音箱設計。

不同於簡單的密閉式音箱和反射式音箱設計，先進傳輸線式音箱設計之揚聲器在傳輸線中使用的聲學阻尼材料相對是先進許多的。對於吸音材料的正確認知，才能確保在正確的地方使用適當的吸音泡棉，而其公式計算的複雜度，已經相當接近火箭科學家。而PMC的研發團隊正是此領域中的個中翹楚。

還有許多關鍵因素控制著 **ATL™** 先進傳輸線式音箱內的運作，其中包括吸音泡棉每平方英寸毛細孔的數量、泡棉配置方向及其形狀、以及在傳輸線管道中的位置、和數量。

為了進一步模擬傳輸線管道中的變數，每型PMC揚聲器會依照箱體尺寸和低頻響應之不同，最多使用四個不同的公式和模式來交互運算及檢驗。



“沒有其他任何科技可提供如此巨像的，充滿聆聽空間之豐富音頻表現”





twenty·21



胡桃木飾皮

由於它使用了複雜的 **ATL**™ 先進傳輸線式音箱設計，**twenty·21** 比其它任何相同尺寸揚聲器有著更顯著的低頻動態捕捉力和向下延伸度。

它是一組非常有效的音樂傳播溝通者，中頻以細緻溫暖的方式揮灑，一路以甜美的悅音擴散至高音。它所有這些加起來具爆發性的設計特點，能夠輕鬆地以音樂表現來稱霸當今小型揚聲器市場。



twenty·22



橡木飾皮

驚人的自然平衡和高動態能力是**twenty·22** 這款音箱的特點。

twenty·22 利用 **ATL**™ 先進傳輸線式音箱設計技術來傳達音樂，它對於大規模的頻率響應範圍提供了高度地控制能力。它僅從一個書架型揚聲器，就能創造了一個精確的音場和毫不費力、深厚的低頻，可在或高或低的音壓中，長時間享受聆聽的樂趣。



twenty·23

毫無疑問地，**twenty·23** 壓倒一切的第一印象就是一對全然開放的，善於與所有的音樂交際和溝通的揚聲器。

twenty·23 無視於自身之大小，任何音樂或電影配樂中低頻的深度和規模，**twenty·23** 皆以邁開大步的方式呈現。聲音生動，發出充滿活力和權威的低頻響應。閉上您的眼睛，您絕對會立刻融入其中。



紅木飾皮



底座

與揚聲器主體隔離的獨立底座，更利於立體聲的聚焦和更緊緻的低頻響應表現。

twenty·24

我們完全無需懷疑，**twenty·24** 能在較大的房間將原有的錄音，以無比的權威性和準確性投射出具有完美比例的音像。

ATL™ 先進傳輸線式音箱設計技術在這只修長優雅的音箱內投射出深遠確實的低頻響應，在提升表現以及加強解析力方面，**ATL**™ 先進傳輸線式音箱設計，絕對是不二法門。



鑽黑鋼烤飾皮



可調整高度的不銹鋼腳釘提供兩種不同的選擇：可於地毯上使用的尖錐型腳釘或是於比較堅實的硬地板上使用的鈍錐型腳釘。



規格

twenty·21

有效之頻率響應：50Hz - 25kHz

靈敏度：87dB / 1 Watt, 1 Meter

有效傳輸線長度：1.72 Meters

阻抗：8 Ohms nominal

單體元件：低音：PMC **twenty** 系列專屬之直徑140mm鎂合金框輕質量著膠纖維盆低音單體
高音：PMC **twenty** 系列專屬之PMC/SEAS[®]直徑27mm SONOLEX[™]內加冷卻磁液
絲質軟球振膜高音單體

分頻點：1.8 kHz

輸入連結端子：二對4mm鍍金揚聲器香蕉插座

尺寸：高度 325mm
寬度 152mm
深度 277mm (含面網之深度再加6mm)

重量：5公斤/每只

腳架：本機型有高61公分之STD- **twenty** 專用腳架可供選購



twenty·22

有效之頻率響應：40Hz - 25kHz

靈敏度：90dB / 1 Watt, 1 Meter

有效傳輸線長度：2.0 Meters

阻抗：8 Ohms nominal

單體元件：低音：PMC **twenty** 系列專屬之直徑170mm鎂合金框輕質量著膠纖維盆低音單體
高音：PMC **twenty** 系列專屬之PMC/SEAS[®]直徑27mm SONOLEX[™]內加冷卻磁液
絲質軟球振膜高音單體

分頻點：1.8 kHz

輸入連結端子：二對4mm鍍金揚聲器香蕉插座

尺寸：高度 410mm
寬度 184mm
深度 367mm (含面網之深度再加6mm)

重量：8公斤/每只

腳架：本機型有高61公分之STD- **twenty** 專用腳架可供選購



twenty·23

有效之頻率響應：29Hz - 25kHz

靈敏度：87dB / 1 Watt, 1 Meter

有效傳輸線長度：2.4 Meters

阻抗：8 Ohms nominal

單體元件：低音：PMC **twenty** 系列專屬之直徑140mm鎂合金框輕質量著膠纖維盆低音單體
高音：PMC **twenty** 系列專屬之PMC/SEAS®直徑27mm SONOLEX™內加冷卻磁液
絲質軟球振膜高音單體

分頻點：1.8 kHz

輸入連結端子：二對4mm鍍金揚聲器香蕉插母座

尺寸(含底座)：高度 918mm (含腳釘之高度再加25mm)

寬度 197mm

深度 330mm (含面網之深度再加6mm)

重量：13.2公斤/每只



twenty·24

有效之頻率響應：28Hz - 25kHz

靈敏度：90dB / 1 Watt, 1 Meter

有效傳輸線長度：3.0 Meters

阻抗：8 Ohms nominal

單體元件：低音：PMC **twenty** 系列專屬之直徑170mm鎂合金框輕質量著膠纖維盆低音單體
高音：PMC **twenty** 系列專屬之PMC/SEAS®直徑27mm SONOLEX™內加冷卻磁液
絲質軟球振膜高音單體

分頻點：1.8 kHz

輸入連結端子：二對4mm鍍金揚聲器香蕉插母座

尺寸(含底座)：高度 1028mm (含腳釘之高度再加25mm)

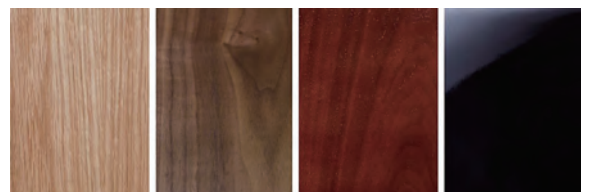
寬度 234mm

深度 419mm (含面網之深度再加6mm)

重量：21公斤/每只



可選購之飾皮



橡木

胡桃木

紅木

鑽黑鋼烤

twenty·C

中央聲道揚聲器

向閣下鄭重介紹PMC全新 **twenty** 系列之中央聲道揚聲器 - **twenty·C**

PMC 揚聲器系統已廣為世界知名的音樂和電影配樂錄音室、電視廣播公司、音樂後期製作以及音樂後製錄音工程所採用，包括了 Teldex、Emil Berliner、Deutsche Grammophon、DECCA、Philips、Harmonia Mundi、BBC、Dolby、Dreamworks、JVC 日本錄音室、Metropolis 和 Universal Music... 等等。一旦閣下審視過 PMC 的重要客戶以及使用 PMC 錄製的電影鉅作名單，閣下就會意識到 PMC 在音樂以及電影工業中佔有無可撼動的堅實地位。

PMC **twenty·C** 中央聲道揚聲器的問世，則完美地將原本簡潔、優雅，使用 PMC 的創新 **ATL™** 傳輸線式音箱設計技術，完全於英國設計以及手工製作的全新 PMC **twenty** 系列，得以擴充成為完整的環繞音效揚聲器系統。其美學外型 and 聲學表現，與原有 PMC **twenty** 系列完全匹配。PMC **twenty·C** 以其美麗通透的音像平衡度，提供了一個寬廣自然無涯的環繞音場，使閣下在聆聽電影中重要對話及音效時，完全沉浸在影片劇中的情節。



PMC®

twenty·C

中央聲道揚聲器

PMC **twenty·C** 中央聲道揚聲器，除了使用與 **twenty** 系列完全相同的分頻網路結構、創新 **ATL™** 傳輸線式音箱設計技術之外，亦採用與 **twenty·21** 以及 **twenty·23** 完全相同的驅動單體。其中，使用了二只由PMC的研發之高靈敏度和音色自然平衡，直徑140mm鎂合金框輕質量著膠纖維盆低音單體。以及一只與挪威的SEAS[®]聯合開發，PMC**twenty** 系列專屬之PMC/SEAS[®]直徑27mm SONOLEX™內加磁液絲質軟球振膜高音單體，透過該高音單體震膜外之擴散罩，使得 **twenty·C** 表現出額外寬廣的音場，使閣下無論身處於房間裡的任何位置，都能紮實感受到環繞音效的表現。

twenty·C 規格

有效之頻率響應：45Hz - 25kHz

靈敏度：90dB / 1 Watt, 1 Meter

有效傳輸線長度：1.8 Meters.

阻抗：6 Ω nominal

單體元件：低音：二只PMC **twenty** 系列專屬之直徑140mm鎂合金框輕質量著膠纖維盆低音單體

高音：一只PMC **twenty** 系列專屬之PMC/SEAS[®]直徑27mm SONOLEX™內加磁液絲質軟球振膜高音單體

分頻點：1.8 kHz.

輸入連結端子：二對4mm鍍金揚聲器香蕉插母座

尺寸：高度 172mm

寬度 520mm

深度 270mm (含面網之深度再加6mm)

重量：9.5公斤/每只



Platinum
Twenty Year Warranty
20年白金級保固



○○○ **PMC**[®]

T + 44 (0) 870 444 1044

E sales@promonitor.co.uk

W www.pmc-speakers.com

總代理 **JADÉ** 瑩聲國際有限公司

新北市淡水區沙崙路199號

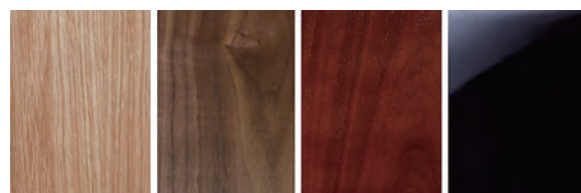
電話/ 02-2805-3569 傳真/ 02-2805-7820

www.jadex.com.tw



橡木飾皮

可選購之飾皮



橡木

胡桃木

紅木

鑽黑鋼烤

PMC的大家族

所有PMC揚聲器，都是由真正在乎，富熱情的專業人士在英國以手工打造製造生產。

揚聲器的出廠測試，首先是以電腦產生的頻率響應播放，確保其設計符合公司苛刻的性能要求標準。再來是以人耳親自做聆聽測試，用來當作測試參考的音樂類型種類繁多，從基本的BBC單音演說測試，到古典音樂，流行音樂和搖滾樂，確認它們與最初於研發部門製造生產，用來當作量產參考用之“標準”揚聲器完全一致。然後，在此之後，產品才會附帶一紙由生產團隊之一人獨特的測試證書簽名方式，代表該產品已經合格，可供販售。

白金級的20年保固

為了紀念公司成立20週年之際，PMC提供了所有被動式揚聲器的20年保固。

PMC在英國的工廠，其所有揚聲器的設計和組裝，公司均保持完整的品質控制程序。每一個組成部分，從最小的電阻，到最大的音箱，都是被單獨檢視與測量，分級並記錄下來，以絕對確保每一組件的價值和性能。每份記錄都確保每一只或一對揚聲器，在萬一故障時，可提供相同數值的零件，用以更換故障零件。正是這種充滿熱情的細節注意程度，已為PMC在過去的20年中帶來了成功和認可。

註：英國境外之詳細保固內容請洽各地區之代理商



Ryan

RC



Maria

MP



Jane

JB



Phil

AM



Wayne

W



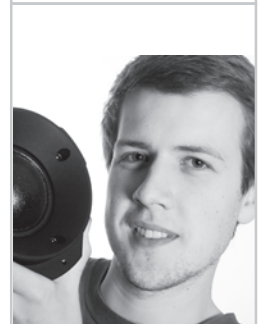
Marguerite

MR



Akeem

AA



Mike

Mike



Morris

MF



Geoff

GR

“我們仔細傾聽每一個由我們自己所生產的產品！”

PMC得獎無數



1996-1997 Emmy Award
Adrian Loader/ PMC
Awarding winning achievement for 'Sound Mixing - Special Class'



2004 What HiFi?
OB1 - ULTIMATE GUIDE
"Superb bass allied to a sweet, precise treble and wide open midband"



2006 HiFi Choice
wafer2 - BEST BUY
"The sound is comparable with PMC's conventional speakers, and that makes the wafer2 a very impressive achievement"



2004 HiFi Choice
GB1 - BEST BUY -
ULTIMATE GROUP TEST
"Beautifully articulate with a delicate top end - thoroughly recommended"



2003 What HiFi?
IB1 - BEST FOR BASS
"An involving speaker, comfortable with all types of music, and they don't ignore the subtleties"



2004 HiFi News
DB1+ - AWARD WINNER
"A warm, rich vocal register, with plenty of sparkle...and will go as loud as anyone could want."



2004 HiFi News
OB1 - EDITORS CHOICE
"I would urge anyone looking for a new speaker around this price to consider auditioning the OB1"



2006 What HiFi?
GB1, DB1+ AND TLE1 5.1 -
MULTICHANNEL SYSTEM
"They're a top choice if you enjoy multi-channel music as well as movie thrills and spills"



2007 HiFi Choice
EB1 - THE AWARDS -
BEST SPEAKER OVER £5,000
"Remarkably entertaining and a capable loudspeaker."



2003 WhatHiFi?
FB1+ - SOUND & VISION
ULTIMATE GUIDE
"Exciting, controlled, yet a total riot"



2004 HiFi News
DB1+ - INDUSTRY AWARD
"Unburstable with room-filling sound that belies its size. A class winner..."



2003 Gramophone
OB1 - AUDIO EDITORS CHOICE
"I have found my new reference, the OB1"



2006 HiFi Choice
TB2+ - BEST BUY -
ULTIMATE GROUP TEST
"Superior mid band transparency"



2007 HiFi Choice
EB1 - BEST BUY
"Effortless quality"



2003 What HiFi?
OB1 - BEST BUY OVER £2000
"The impact of instruments and depth of character causes jaws to drop"



2001 HiFi Choice
FB1+ - RECOMMENDED
"This is an expensive speaker, no question, but also an extraordinarily capable one"



2007 What HiFi?
DB5.1+ WITH TLE1
MULTICHANNEL SYSTEM
"This is a system capable of enormous clout and power, combined with the kind of detail you'd expect from a extensive studio heritage."



2004 Gramophone
EDITORS CHOICE GB1
"The GB1 is difficult to fault"



2007-2008 What HiFi?
OB1, FB1+, CB6 & TLE1
REFERENCE SURROUND SYSTEM



HiFi Choice
FB1+ - GOLD AWARD 2004
"Supremely transparent & free from colouration, bass is solid & controlled, the top ends sings with open, vibrant energy"



2005 HiFi Choice
FB1+ - AWARDS 2005
"Silver award for the best loudspeaker between £1000 - £2000"



2004 What HiFi?
STEREO - GB1
"Expressive and invigorating"



2003-2004 HiFi Choice
DB1+ - PRODUCT OF THE YEAR
"It's difficult to believe that a speaker as small as the DB1 can sound so big, lively and capable."



2003 HiFi Choice
OB1 - BEST STEREO SPEAKERS -
READERS AWARDS
"The OB1 pulling the majority of the votes, in a landslide victory!"



DB1+
"If you are looking for speakers that draw you into the music and entertain, these are the ones!"



2011 SVI Trade Awards
fact.3 - 2011 Winner
Best Bookshelf Speakers



Hi-Fi Choice
Fact.8 - Best Loudspeaker Award
"This is then presented in one of the most handsome cabinets we have seen in a while. Virtues that take it to the top of the class."



2006 HiFi World
IB1 - "Awesome"



Future Music
DBS-All - Platinum Award 2010
"These should be at the top of your shopping list"



Prime AV
EB1i - 2009 Best of the Year



Hi-Fi Choice
IB2i - Product of the year 2009
"The Pair swiftly reveal themselves to be the latest in a succession of illustrious reference speakers by which rivals will be judged"



Audio Art
EB1i - 2009 Best of the Year



Audio Art
BB5i-2010 Best of the Year



2011 SVI Trade Awards
DS-001 - 2011 Winner
Best Amplifier



Hi-Fi News
PB1i/Highly Commended 2011
"The PB1i Signature delivers an infectious combination of power and passion that cuts straight to the heart of the music"



T + 44 (0) 870 444 1044

E sales@promonitor.co.uk

W www.pmc-speakers.com

總代理  瑩聲國際有限公司

新北市淡水區沙崙路199號

電話/ 02-2805-3569 傳真/ 02-2805-7820

www.jadex.com.tw