

**PMC<sup>®</sup>**

**prodigy**

把錄音室帶回家





## 驅使我們不斷進步的原動力

在PMC，音樂、是一種執著和堅持：盡可能地貼近演奏和錄製當時的樂章，始終是我們熱情之所在。我們的目標並非對音樂添加額外的特性，而是為藝術家的洞見創造一個清晰的窗口，在音樂與聆聽者之間建立真實、富有情感的無形連結。

對於音樂的通透性和傳真性的追求，一直以來就是我們的原動力；利用先進工程技術，盡可能清晰且忠實地重現音樂。因此，這般使命即反映在我們的公司名稱上：PMC, The Professional Monitor Company (專業鑑聽揚聲器製造公司)。

我們的設計廣被世界各地的錄音室所使用，而透過我們的專業鑑聽揚聲器，閣下也可以在自家府上，享受他們所創作錄製的美好樂章。

簡單來說，對於如何呈現音樂，我們是再清楚不過的了…因此，閣下所聽到的，便完全是藝術家與工程師希望呈現的聲音。我們PMC的鑑聽揚聲器，是科學與藝術碰撞的結晶；我們掌握科學，並讓閣下與藝術相遇。

# prodigy 系列

藉由prodigy，我們將PMC性能維度導向的設計理念放大，帶給更廣大的聽眾層。這建立在我們的一個信仰之上，即是：擁有超高解晰度之鑑聽揚聲器，如果經過正確合宜地設計，便能使用於整個音響產業鏈當中。這就是為什麼我們的設計能夠在音樂產製過程的每一個層面上都獲得青睞，無論從作曲家的音樂琴房、錄音工作室，再一路到私人住家，PMC鑑聽揚聲器皆能完全保存音樂原汁原味的高傳真特性，並將其直接傳遞給在不同環境欣賞樂音之普羅大眾。

prodigy是一款反映了我們如何構思鑑聽揚聲器的經典範例。prodigy在英國由PMC專業團隊親手操刀設計與製造。prodigy包含兩種型號：小巧的書架型鑑聽揚聲器prodigy1，以及落地型鑑聽揚聲器prodigy5；兩者皆呈現了超乎其尺寸的驚人清晰度與深邃低頻響應。這歸功於在PMC所有的設計中，都可見到的ATL™：先進低頻傳輸線式音箱設計技術；而此項技術，只不過是這款鑑聽揚聲器內含多項創新技術的其中之一而已。

prodigy這款鑑聽揚聲器性情溫和而且容易驅動，能夠與任何高級電子音響器材配搭；並且憑藉其表現一致的聲音特性與音調平衡性，閣下也能輕鬆地與任何PMC其他款式的鑑聽揚聲器做混搭，來為最新的環繞音樂模式創造出沉浸式的音響系統。

是的，沒錯！PMC鑑聽揚聲器就是在錄音室中用來創造那些沉浸式混音效果的鑑聽揚聲器！



prodigy5



prodigy1

# 在家中 在錄音室裡

無論閣下在何處使用PMC鑑聽揚聲器，都無礙它們忠實傳遞正確真實的聲音。





英國倫敦TAPE錄音室，使用PMC旗鑑級QB1/XBD-A主動式鑑聽揚聲器，以及prodigy1書架型鑑聽揚聲器。

# prodigy1

## 書架型鑑聽揚聲器：prodigy1

嬌小的prodigy1鑑聽揚聲器，採用精巧的書架型式設計，適合小型至中型的聆聽空間，其形體雖然嬌小，卻還是能夠傳遞出飽滿動感的聲音。從外觀與聲音可以很明顯地辨識出，這款揚聲器與我們專業使用之小型近場監聽揚聲器的密切關聯，這完全是依照世界各地錄音與廣播機構所使用的參考用標準鑑聽揚聲器來設計。prodigy1不受其尺寸限制，絕對能夠駕馭聲音細節，引領閣下觸及原汁原味的聲音表現，

甜美、開闊的高頻響應和自然不矯飾的中頻，為閣下帶來清晰的人聲與樂器音色，以及廣闊但集中的音場與具有凝聚力的聲音表現，讓閣下進入音樂本身，在享受聆聽的過程中充滿喜悅。這款鑑聽揚聲器雖然小巧，仍配有完整的Advanced Transmission Line：ATL™先進低頻傳輸線式音箱設計技術和我們的Laminair™：空氣動力學傳輸線出口設計科技，它們能傳遞深沉、靈敏與足具重量感的低頻響應。

prodigy1光滑的絲綢消光黑外觀處理，能融入任何空間，若有需要，也有額外選購的面網罩可供使用。而prodigy1的設計，讓閣下無論是使用樸質的擴大機系統，甚至到高級、高功率輸出的所有擴大機系統，皆適合與之搭配。



prodigy1圖示，  
內含可額外選購的  
面網罩及腳架







# prodigy5

## 落地型鑑聽揚聲器：prodigy5

落地型的prodigy5，是一款緊緻但可展現出強而有力低頻響應的鑑聽揚聲器，它佔據的空間不會大過擺在喇叭架上的書架型揚聲器；由於其所占體積相對較小，因此能融入任何裝潢風格的房間；同時，亦能讓渾厚且輪廓分明的樂音充滿整個空間。prodigy5是卓越的音樂傳遞者，富有活力與趣味，並結合了甜美、透明的高頻，具備寬廣的擴散特性，提供了最大資訊量的鑑聽範圍與傑出的音像聚焦。它亦傳遞通透、自然的人聲和樂音，以及純淨、紮實的低音。

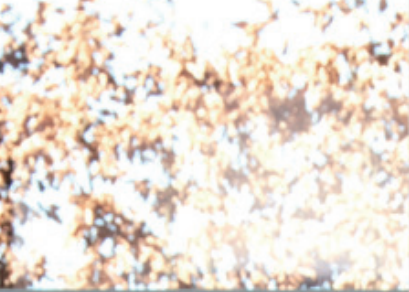
憑藉著加長版的Advanced Transmission Line：ATL™先進低頻傳輸線式音箱設計技術，以及一對可讓氣流更平順的Laminair™：空氣動力學傳輸線出口設計科技，prodigy5得以與其名相襯，具有強大的低頻驅動能力。這樣的結合體現了對聲音緊實而流暢的控制，並能將音樂真實的重量感以大動態、刺激的方式呈現出來，無論閣下將揚聲器擺置於房間的哪一處，皆不會影響其聲音重放的表現。

prodigy5設計的初衷是要襯托閣下最精挑細選的訊源、擴大機等電子設備；這款鑑聽揚聲器能融入任何空間。若閣下想讓您的鑑聽揚聲器更具隱蔽性，則也有額外選購的面網罩可供使用。



prodigy5圖示，  
內含可額外選購的  
面網罩



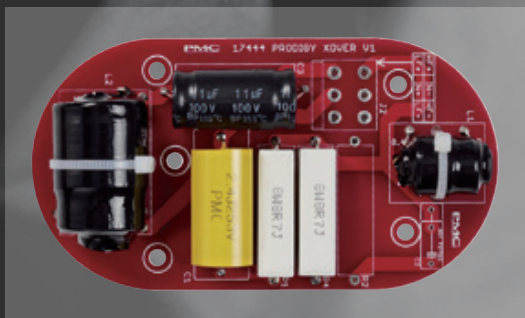






德國AVM CS2.3 All-in-One CD串流綜合擴大機與prodigy1的完美結合

# 我們 從不曾 停止聆聽



在設計與製造鑑聽揚聲器的過程中，我們會反覆測量，與一再親耳聆聽產品。在我們的研發實驗室中，每一個零組件都會受到測試、測量、聆聽和彼此配對。接著，在實際量產的過程中，我們仍然一本初衷地，重複著上述的過程：每一只出產的鑑聽揚聲器，都必須通過嚴格的電腦分析，以檢視它是否符合我們最初所製造，用來做為日後量產標準的參考級鑑聽揚聲器的水準。然而，接下來還須經過一個更為艱鉅的測試：沒錯，我們親自聆聽我們生產的每一只揚聲器，來確保它是我們想要讓閣下擁有的最佳鑑聽揚聲器。

## 內幕故事

prodigy使用的單體和分頻網路，皆經過專業認可，也配置於其他的PMC鑑聽揚聲器系列，受到世界各地無數的高級錄音室所使用。我們已有三十年以上的經驗，專門為最嚴苛要求的聆聽環境與業界最專業的「金耳朵」用戶設計單體。而我們打造單體與整套揚聲器的目的，皆是為了傳遞最佳的通透性，並將矯飾的音染降到最低，如此才能不破壞音樂自身的特性。

prodigy的軟球高音單體，是因循我們result6錄音室近場鑑聽揚聲器發展而來，同時閣下也可以在我們的ci系列的揚聲器中看到它的身影。其平穩、寬廣的擴散特性，意味著它能夠在很大的聆聽空間中，傳遞無比真實且全面的聲音。

如同所有的PMC低音單體，prodigy的單體效能因著我們所有揚聲器的ATL™：先進低頻傳輸線式音箱設計核心技術，而獲得最佳提升。使用天然纖維的碟形振膜加上刻意反向置放的軸心防塵蓋，能降低單體表面多餘的高頻反射；強而有力的線圈和鐵粉心磁鐵，結合了高行程懸邊系統，能傳遞十足的低音；充足平順的低頻空氣流動，則能確保最佳的低頻響應穩定性。



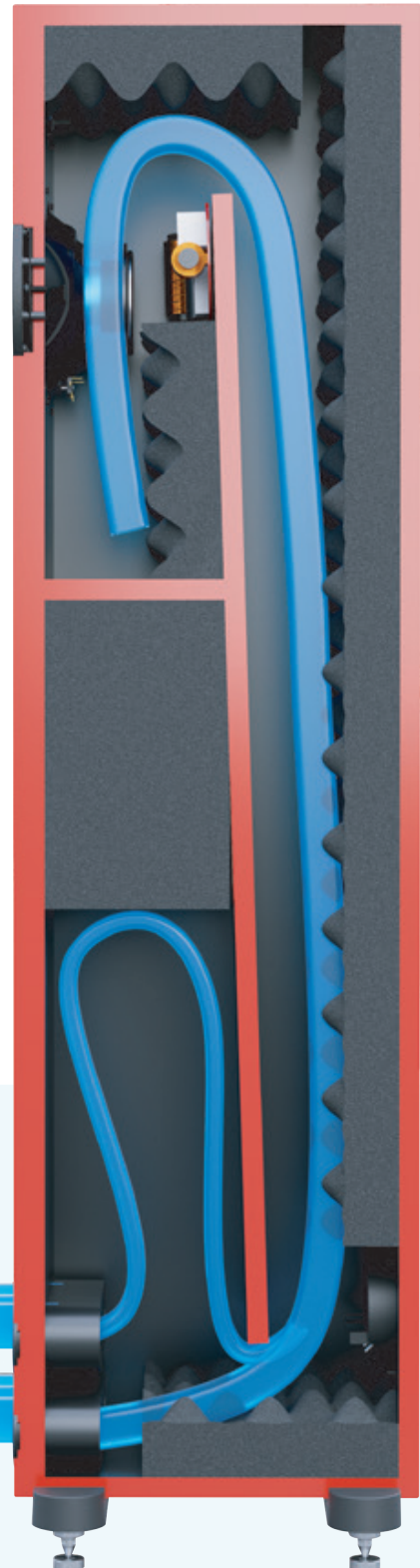
PMC自然、寫實的聲音特性源自於Advanced Transmission Line (ATL™)：先進低頻傳輸線式音箱設計技術的低音傳輸技術，以最有智慧、最有效率的方式運用低音單體產生的能量舞動空氣流。在揚聲器內，結構特別加強的音箱裡，排列著許多特製的吸音材料，專門吸收除了超低頻以外，其他不必要的頻率。這些超低頻再從揚聲器前面板的Laminair™空氣動力學傳輸線出口送出，藉此延伸低頻響應，創造出原本只有大型揚聲器的高級低音單體才能表現的效果。

ATL™不只是改善低頻：由於低頻變得更乾淨清晰，因此不會掩蓋掉其他頻段原有的聲音表現。尤其是人聲的部份，變得更加鮮活動人。

ATL™還有其他的優點：揚聲器的低頻延伸能力不會因著音壓強弱而改變，所以即使在小音量聆聽音樂的時候，揚聲器仍然會有清楚且平衡的低頻表現。此外，ATL™讓揚聲器變得更不需要依賴房型設計的效果來提升低頻表現，閣下只需要把它擺在閣下想要的位置即可。

**獨特優點：**

- 更多細節，更加自然
- 在任何音量下都會有飽滿的聲音表現
- 小音箱即可產生渾厚低頻
- 可隨興擺置



prodigy5截面圖，展示ATL™與Laminair™之配置及低頻空氣流的運動方向







我們甚至設計揚聲器內部的空氣流動，以確保閣下藉由所聽到的樂音，能將閣下之聆聽享受推昇至全新感受層次。在這些高性能的配置中，空氣在壓力和高速下進出音箱。藉由將一級方程式賽車的空氣動力學原理體現在Laminair™空氣動力學傳輸線出口，它大幅減少空氣阻力，增進氣流效能，消除空氣噪訊。這讓低頻得以表現出最高的精準度，與最佳的動態範圍。

“所追求的，只有  
純淨、精準和動態。”

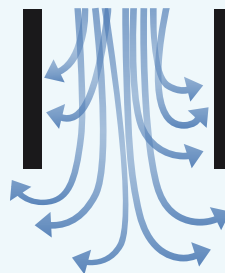


prodigy1 截面圖，展示ATL™與Laminair™之配置及低頻空氣流的運動方向

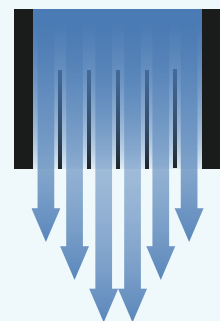
Laminair™空氣動力學傳輸線出口



無配置Laminair™



配置Laminair™



# prodigy1

- 頻率響應範圍 : 50Hz - 25kHz (-3dB)  
靈敏度 : 87.5dB / 1 Watt, 1 Meter  
建議擴大機功率 : 20 - 250W  
有效傳輸線長度 : 1.91 Meters  
瞬間音壓 : 123dB SPL  
阻抗 : 6 Ω  
單體元件 : 低音 : PMC直徑133mm長行程LT™天然纖維振膜低音單體  
                  高音 : PMC直徑27mm軟球振膜高音單體  
分頻點 : 1.7 kHz  
水平指向性 : 80 度  
垂直指向性 : 80 度  
輸入連結端子 : 一對4mm香蕉插母座  
尺寸 : 高度 320mm  
          寬度 162mm  
          深度 237mm (含選購面網罩再加10mm)  
重量 : 4.5 公斤/只  
外觀 : 絲綢消光黑  
選購品 : prodigy1面網罩



不包含腳架

# prodigy5

- 頻率響應範圍 : 35Hz - 25kHz (-3dB)  
靈敏度 : 87.3dB / 1 Watt, 1 Meter  
建議擴大機功率 : 20 - 250W  
有效傳輸線長度 : 1.96 Meters  
瞬間音壓 : 124dB SPL  
阻抗 : 6 Ω  
單體元件 : 低音 : PMC直徑133mm長行程LT™天然纖維振膜低音單體  
                  高音 : PMC直徑27mm軟球振膜高音單體  
分頻點 : 1.7 kHz  
水平指向性 : 80 度  
垂直指向性 : 70 度  
輸入連結端子 : 一對4mm香蕉插母座  
尺寸 : 高度 905mm (含腳釘再加20mm)  
          寬度 165mm (加上底座為232mm)  
          深度 237mm (含選購面網罩再加10mm)  
重量 : 10 公斤/只  
外觀 : 絲綢消光黑  
選購品 : prodigy5面網罩



面網罩(選購品)



以磁鐵吸附在音箱前障板上，免除傳統不美觀的橡膠面網罩拴口。

腳釘與腳墊



prodigy5附有腳釘及腳墊以保護木質地板免受因提升音響表現而使用腳釘導致損壞。

接線端子



接線端子能搭配4mm的香蕉插或裸線，以達到最佳的連接完整性。



ATL™和Laminair™為PMC的商標。

本目錄非屬PMC的保證聲明。PMC不會承擔目錄中可能出現的錯誤。目錄內容將視情況做更改。

 瑩聲國際有限公司

251014 新北市淡水區沙崙路199號

電話/ 02-2805-3569 傳真/ 02-2805-7820

[www.jadex.com.tw](http://www.jadex.com.tw)

**PMC**<sup>®</sup>

T + 44 (0)1767 686300

E [sales@pmc-speakers.com](mailto:sales@pmc-speakers.com)

W [www.pmc-speakers.com](http://www.pmc-speakers.com)